



ชุดการเรียนภาษาต่างประเทศประจำปีสิรินธร



มหาวิทยาลัยราชภัฏเทพสตรี

คณะผู้วิจัย

ไอลดา สราทธทัต

หัวหน้าโครงการ

วนิดา วิรมย์รัตน์

นักวิจัย

หน่วยงานวิจัยร่วม

1. โรงเรียนท่าหลวงวิทยาคม

วิไลวรรณ วรัญศรี ผู้อำนวยการโรงเรียนท่าหลวงวิทยาคม

สุภาพ มงคล

ขวัญใจ แก้วรัตน์

พัฒนจิตา ฐปหอม

2.ชมรมรักษ์เมืองโบราณซำป่าและป่าจำปีสิรินธร

เนตรนรินทร์ คำเรืองบุญ ประธานชมรมฯ

เฉลิม เฉลยวาเรศ

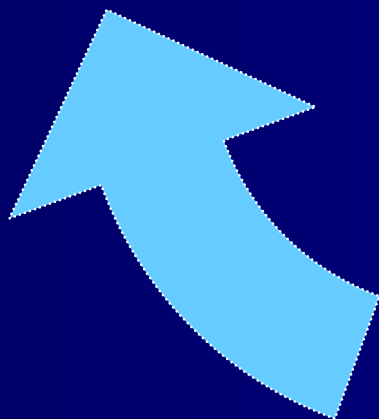
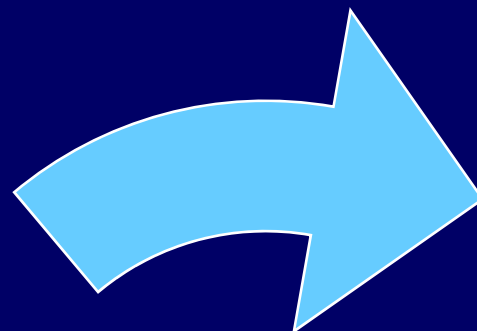
อุทัยวุฒิ แสงทอง

ประเสริฐ ภิระยศ

โรงเรียนท่าหลวงวิทยาคม

คณะผู้วิจัย

ชมรมรักษ์เมืองโบราณ



ภูมิหลัง



อดีตผืนป่าดงพญาเย็น



ปัจจุบันพัฒนาเป็นพื้นที่เกษตร



ป่าชุมชน



จำปีสิรินธร



แหล่งโบราณคดี

โจทย์การวิจัย

จะจัดทำชุดการเรียนรู้เพื่อการท่องเที่ยวในตำบลชะอำมาได้
อย่างไร?

วัตถุประสงค์ของโครงการวิจัย

1. เพื่อศึกษาความต้องการของชุมชนด้านการจัดรูปแบบ
เส้นทางการท่องเที่ยว
2. เพื่อจัดทำคู่มือมัคคุเทศก์และแผ่นพับภาษาอังกฤษและภาษาญี่ปุ่น
3. เพื่อจัดอบรมมัคคุเทศก์ท้องถิ่นภาษาต่างประเทศ

ขอบเขตของโครงการวิจัย

ขอบเขตพื้นที่

เส้นทางหลวงจังหวัดหมายเลข 2256 สิ้นสุดที่บ้านซับจำปา
อ.ท่าหลวง จ.ลพบุรี

กลุ่มประชากร

- สมาชิกจากชมรมรักษ์เมืองซับจำปาและป่าจำปีสิรินธร 20 คน
- นักเรียนชั้นมัธยมจาก โรงเรียนท่าหลวงวิทยาคม 20 คน



ประโยชน์ที่คาดว่าจะได้รับ

1. ทราบความต้องการของชุมชนท้องถิ่น
2. มีคู่มืออบรมมัคคุเทศก์ท้องถิ่นภาษาต่างประเทศ
ผ่านพับฉบบัภาษาไทย ภาษาอังกฤษ และภาษาญี่ปุ่น
3. มีมัคคุเทศก์ท้องถิ่นภาษาต่างประเทศ

กรอบแนวคิดของโครงการวิจัย

โครงการวิจัยนี้เน้นการสร้าง*คู่มือภาษาต่างประเทศโดยชุมชน*
มีส่วนร่วมในการจัดทำเนื้อหา

ระเบียบวิธีวิจัย

- ประชุมวางแผน
- สำรวจเส้นทางท่องเที่ยว
- จัดทำแบบสอบถาม
- สำรวจแบบสอบถาม
- วิเคราะห์และประมวลผล

ระเบียบวิธีวิจัย(ต่อ)

- จัดเวทีแกนนำชุมชน
- จัดทำหลักสูตรและชุดการเรียนรู้ภาษาต่างประเทศ
- จัดอบรมภาษา
- จัดกิจกรรมท่องเที่ยวเชิงทดลอง
- จัดทำแผนพับ และปรับปรุงพัฒนาชุดการเรียนรู้
- เผยแพร่

ระยะเวลาการดำเนินงาน 1 ปี

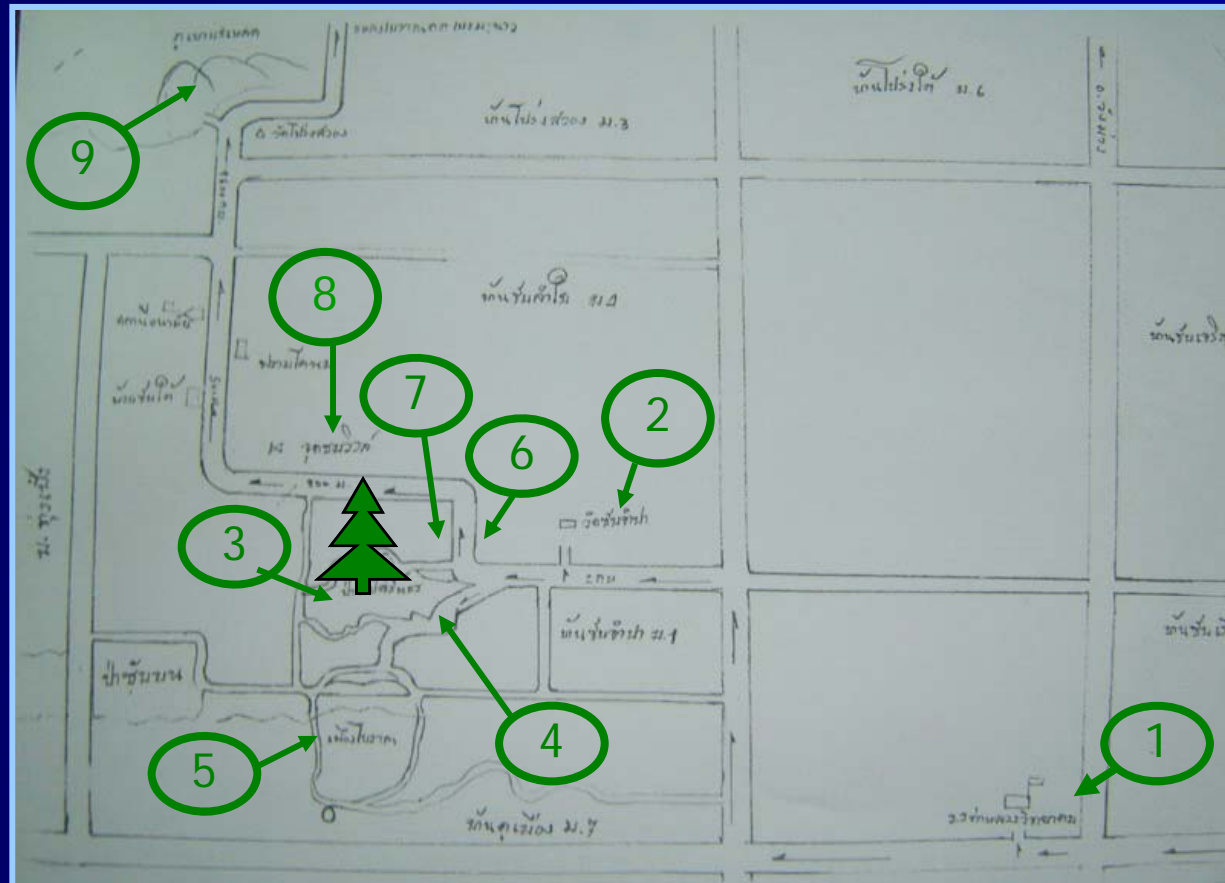
งบประมาณปี 2550

ผลการดำเนินงาน

- ร่วมประชุมวางแผนการเพื่อสำรวจเส้นทางการท่องเที่ยว
กับชุมชนและสำรวจเส้นทางท่องเที่ยว



1.รูปแบบเส้นทางการท่องเที่ยวในตำบลซับจำปา









ICSC



หลวงพ่อบุญมี



ป่าจำปีสิรินธร



เมืองโบราณซำจำปา



พิพิธภัณฑ์ท้องถิ่น



รีสอร์ทธรรมชาติ



สวนผสม



จุดชมวิว



ผลิตภัณฑ์ชุมชน



ข้าวเกรียบสมุนไพร

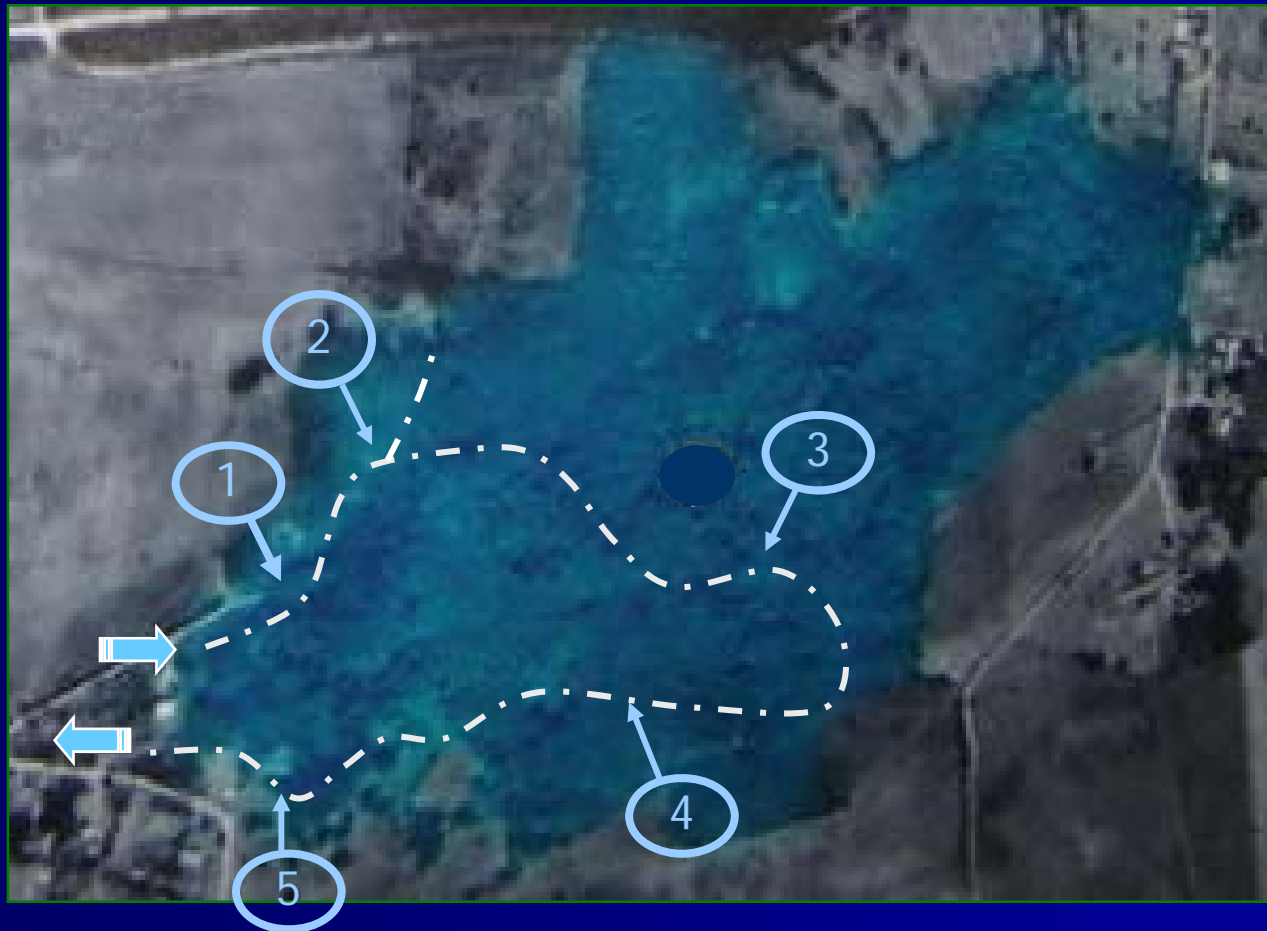


ดอกไม้ประดิษฐ์



กระเป๋าปอมัดฟาง

2.รูปแบบเส้นทางท่องเที่ยวในป่าจำปีสิรินธร





ป้าย



ทางเข้า



จำปีสิรินธร



สะพาน



ป่ากรวย



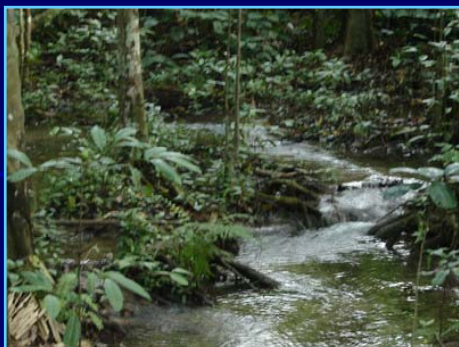
ป่าล้มค้อ



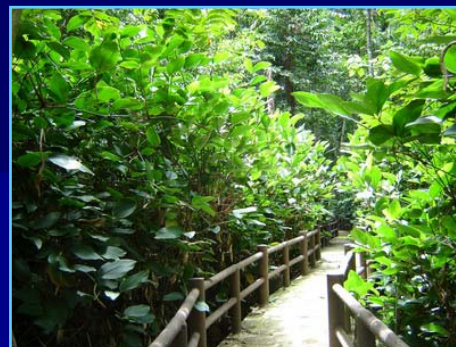
เต่าร้าง



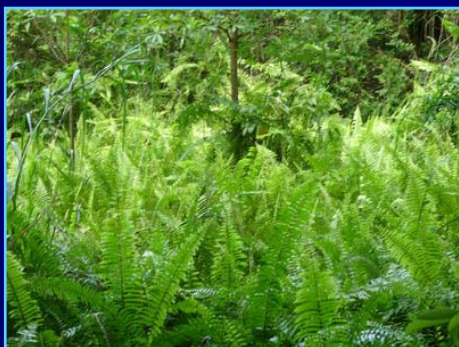
ศาลาพัก



ตาน้ำซับ



ดงกลุ่ม



เฟิร์นก้างปลา



แอ่งน้ำซับ



หวายทะนอย



ว่านผักบั้ง



กำลังวัวเถลิง



เขยตายแม่ยายชักปก



สุรามะริด

สำรวจความต้องการของชุมชนตำบลจำปาโดยใช้ แบบสอบถาม 4 ด้าน

- การจัดการท่องเที่ยวและกิจกรรม
- จัดอบรมมัคคุเทศก์ท้องถิ่น
- ภาษาที่ใช้
- เนื้อหา

กลุ่มตัวอย่างแบบสอบถาม

- แจกแบบสอบถามจำนวน 200 ชุด โดยมีสัดส่วนดังนี้
- อบต.
- โรงเรียนท่าหลวงวิทยาคม
- โรงเรียนบ้านซำจำปา
- ชุมชนบ้านซำจำปา

ผลการวิเคราะห์ประมวลผล

- จัดการท่องเที่ยวและกิจกรรม
- จัดอบรมมัคคุเทศก์ท้องถิ่น
- ภาษาที่ใช้
- เนื้อหา

ด้านการจัดการท่องเที่ยวและกิจกรรมการท่องเที่ยว

การจัดการท่องเที่ยว	เปอร์เซ็นต์	ลำดับที่
อนุรักษ์สภาพดั้งเดิมเมืองโบราณ	94%	1
อนุรักษ์สภาพดั้งเดิมป่าจำปีสิรินธร	91%	2
ส่งเสริมให้ป่าจำปีสิรินธรเป็น สถานที่ท่องเที่ยวแห่งใหม่ในลพบุรี	88%	3
ส่งเสริมให้เมืองโบราณซำป่าเป็น สถานที่ท่องเที่ยวแห่งใหม่ในลพบุรี	88%	4
มีกิจกรรมท่องเที่ยวเกิดขึ้นในชุมชน	73%	5

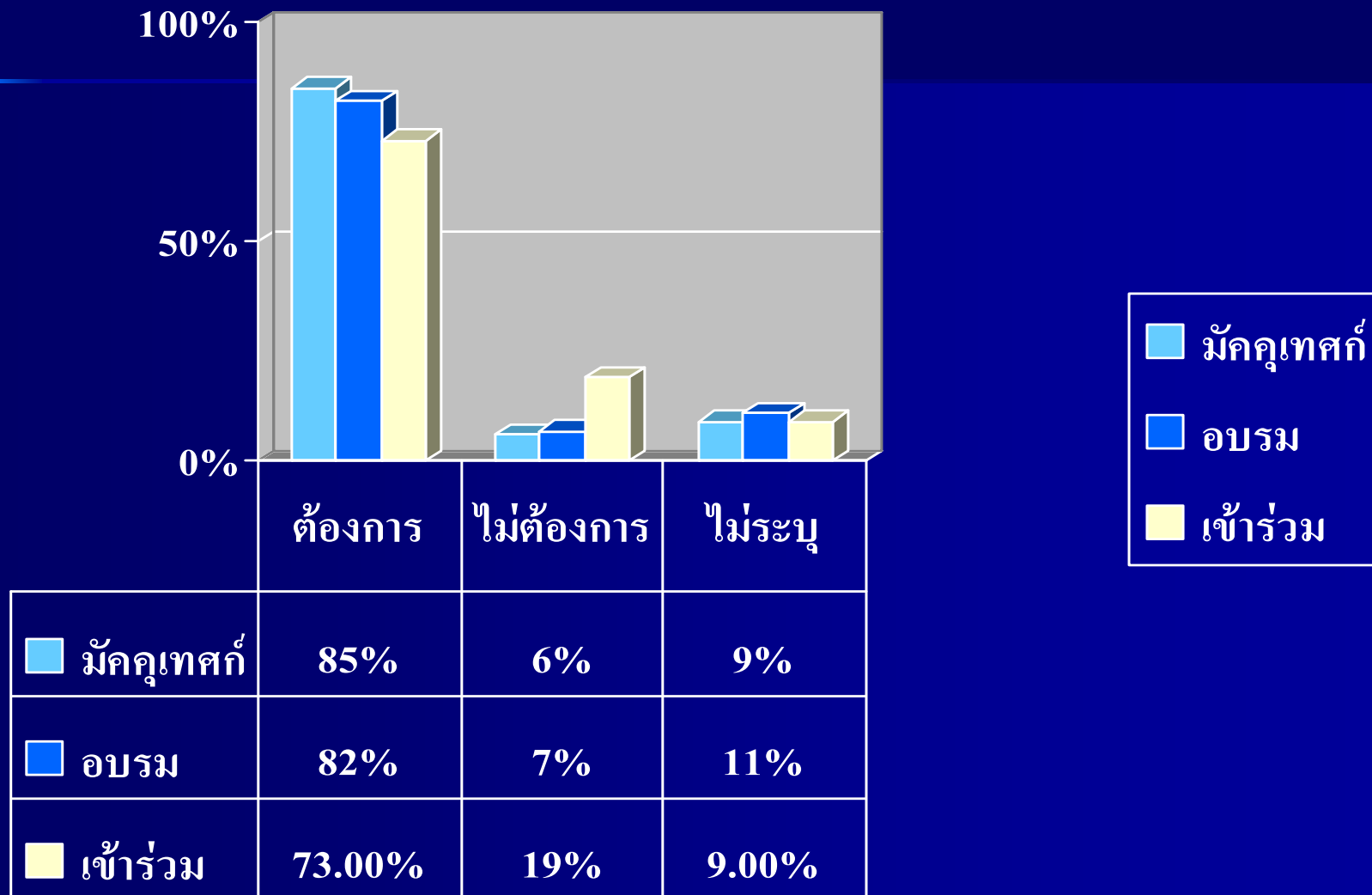
ด้านการจัดการท่องเที่ยวและกิจกรรมการท่องเที่ยว (ต่อ)

สถานที่ท่องเที่ยว	เปอร์เซ็นต์	ลำดับที่
ป่าจำปาสรีนทร	89%	1
เมืองโบราณซำจำปา	83%	2
พิพิธภัณฑสถานท้องถิ่น	78%	3
ร้านขายของที่ระลึก	67%	4
ศูนย์ข้อมูล ICSC	66%	5

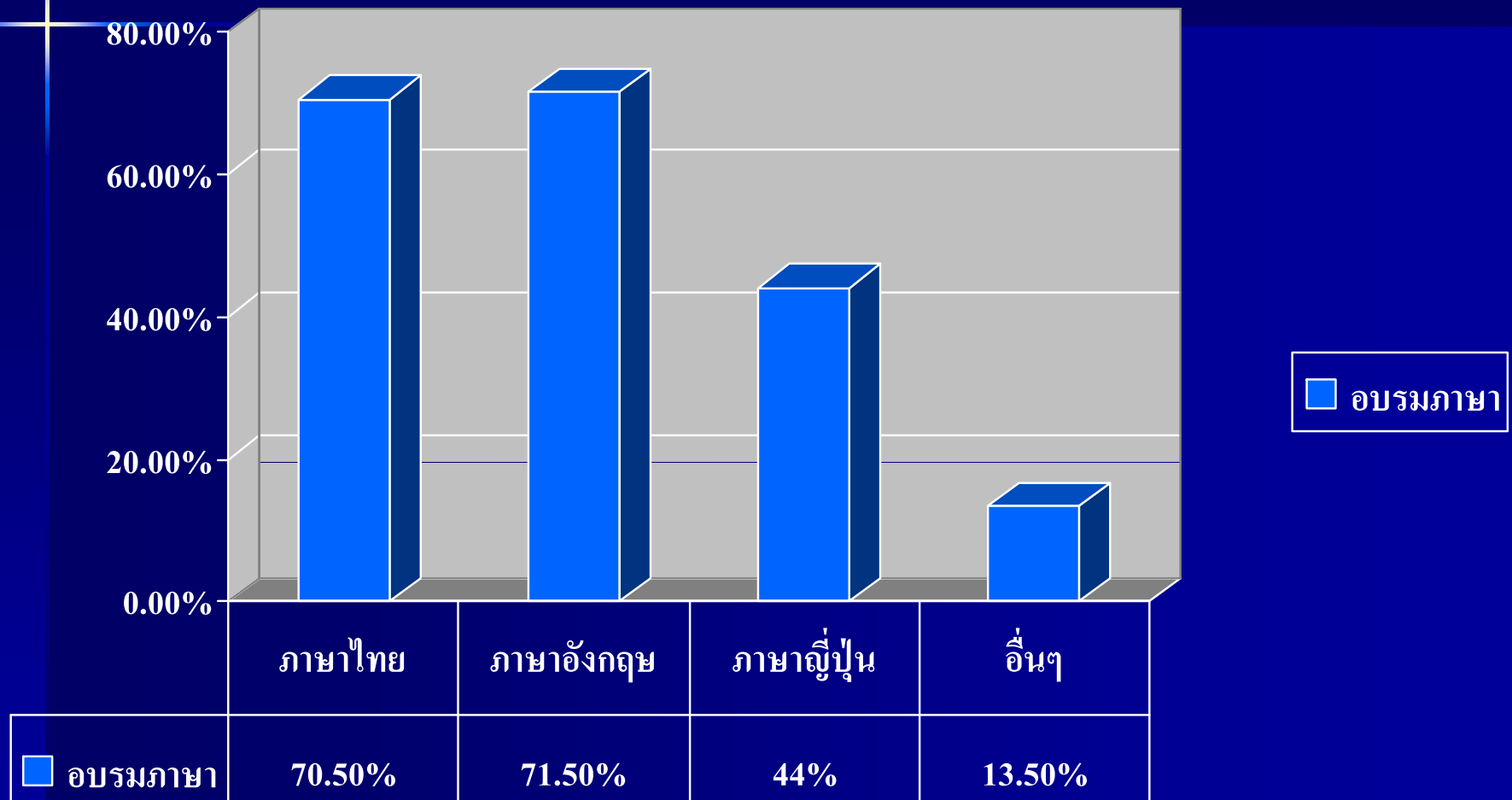
ด้านการจัดการท่องเที่ยวและกิจกรรมการท่องเที่ยว (ต่อ)

กิจกรรมการท่องเที่ยว	ลำดับที่
จัดจักรยานเพื่อศึกษาคูเมืองชั้นกำแพง	1
เดินป่าตามเส้นทางศึกษาธรรมชาติป่าจำปีสิรินธร	2
จัดจักรยานศึกษาวิถีชีวิตชุมชน	3
ขายสินค้าโอท็อปและสินค้าที่ระลึก	4

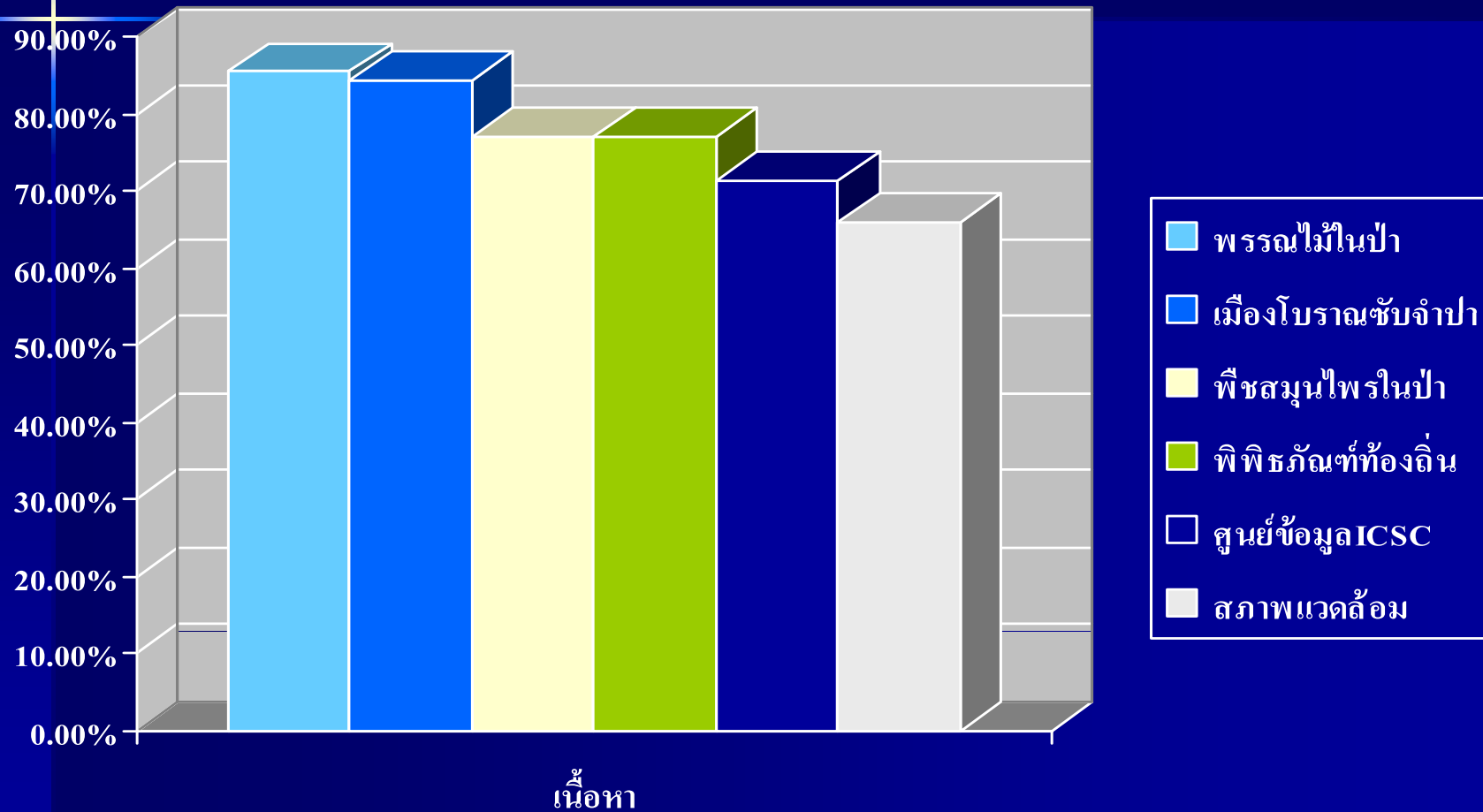
ด้านความต้องการมัคคุเทศก์ท้องถิ่น



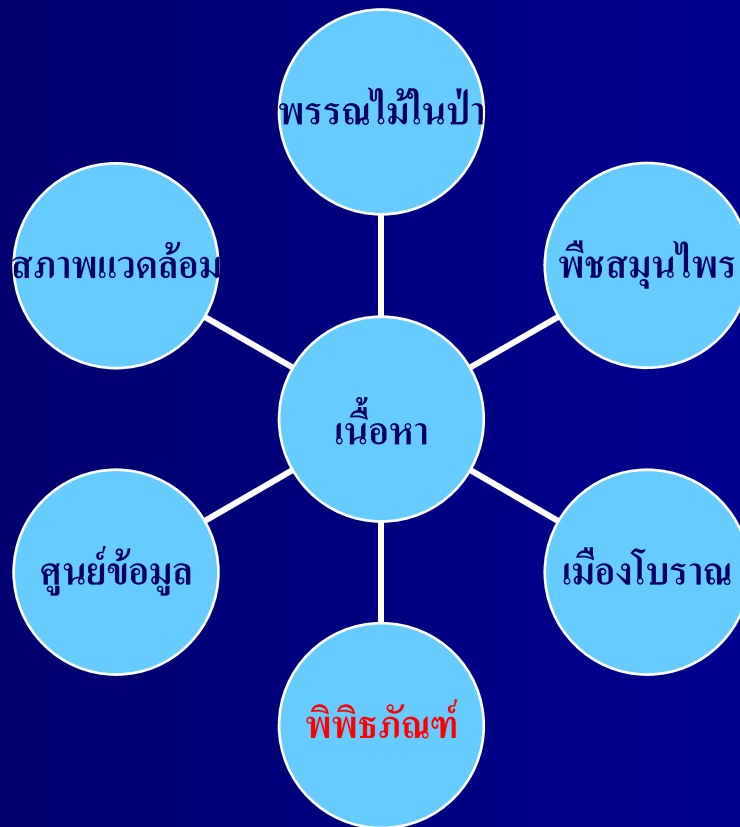
ด้านภาษาที่ต้องการให้อบรมมัคคุเทศก์ท้องถิ่น

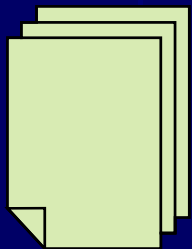


ด้านเนื้อหาที่ใช้ในการอบรมมัคคุเทศก์



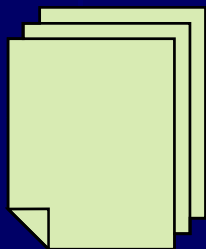
แผนภาพเนื้อหาการอบรม





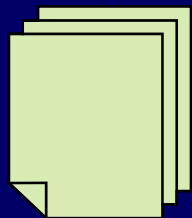
หลักสูตรการอบรมมัณฑุเทศก์ฉบับร่าง 30 ชั่วโมง

ลำดับที่	หัวข้อ	ระยะเวลา (ชั่วโมง)
1	คำทักทาย แนะนำตัว	3
2	สภาพแวดล้อมทั่วไปและสถานที่ สำคัญในชั้นจำปา	3
3	ศูนย์ข้อมูลเมืองโบราณชั้นจำปา และป่าจำปีสิรินธร(ICSC)	3



หลักสูตรการอบรมมัคคุเทศก์ฉบับร่าง(ต่อ)

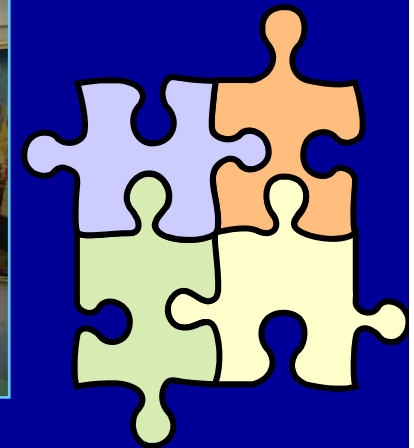
ลำดับที่	หัวข้อ	ระยะเวลา
4	เมืองโบราณข้าน้ำปลา	3
5	เส้นทางศึกษาธรรมชาติ ป่าจำปีสิรินธรระยะที่ 1	3
6	เส้นทางศึกษาธรรมชาติ ป่าจำปีสิรินธรระยะที่ 2	3



หลักสูตรการอบรมมัคคุเทศก์ฉบับร่าง(ต่อ)

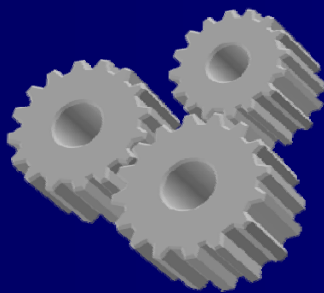
ลำดับที่	หัวข้อ	ระยะเวลา
7	เส้นทางศึกษารวมชาติ ประจำปีสิรินธรระยะที่ 3	3
8	เส้นทางศึกษารวมชาติ ประจำปีสิรินธรระยะที่ 4	3
9	เส้นทางศึกษารวมชาติ ประจำปีสิรินธรระยะที่ 5	3
10	สินค้าที่ระลึก / การบอกราคา	3

จัดเวทีแกนนำชุมชนเพื่อวิพากษ์หลักสูตรและ กำหนดทิศทางการท่องเที่ยวที่เหมาะสม



ประเด็นการระดมความเห็น

- คืบผลการวิเคราะห์ข้อมูลให้ชุมชน
- วิพากษ์ร่างหลักสูตรมัคคุเทศก์ท้องถิ่น
- จะเข้าร่วมกิจกรรมเพื่อการท่องเที่ยวประจำปีสิรินธรได้อย่างไร?
- ทำอย่างไรการท่องเที่ยวประจำปีสิรินธรจึงจะเป็นไปอย่างยั่งยืน?



ท่องเที่ยว
อย่าง
ยั่งยืน?

กิจกรรมการ
ท่องเที่ยว?

ผลการประชุมระดับความเห็น

- เห็นด้วยกับร่างหลักสูตรมัธยมศึกษาท้องถิ่น
- เน้นการจัดการท่องเที่ยวเชิงอนุรักษ์
- ส่งเสริมให้เป็นแหล่งเรียนรู้ด้านวิชาการ
- เน้นการจัดการท่องเที่ยวอย่างยั่งยืนและการมีส่วนร่วม
ของชุมชนในการจัดการท่องเที่ยว
- มุ่งรักษาแหล่งมรดกทางวัฒนธรรมของชาติเพื่อชนรุ่นหลัง

คณะผู้วิจัยร่วมในการจัดทำชุดการเรียนรู้ ภาษาต่างประเทศ

ภาษาอังกฤษ

วนิดา วิรมย์รัตน์

หัวหน้าโครงการภาษาอังกฤษ

พิจิตรา พาณิชยกุล

นักวิจัยร่วม

ศศิวิมล สุทธิสาร

นักวิจัยร่วม

ขวัญใจ แก้วรัตน์

นักวิจัยร่วม

ชุดการเรียนรู้ภาษาอังกฤษ

- เนื้อหา 10 บท ตามร่างหลักสูตร
- เน้นทักษะภาษาเพื่อการสื่อสาร
- ใช้โครงสร้างประโยคพื้นฐาน และคำศัพท์ ตามบริบทที่ต้องสื่อสาร
- การจัดรูปแบบภาษาที่ใช้ในบทเรียน:
 - ภาษาอังกฤษ
 - เทียบเสียงคำอ่านเป็นภาษาไทยทับศัพท์
 - คำแปลความหมายภาษาไทย

ชุดการเรียนรู้ภาษาอังกฤษ (ต่อ)

■ โครงสร้างบทเรียน:

- แบบทดสอบก่อนเรียน
- บทสนทนา
- คำศัพท์
- แบบฝึกหัดท้ายบท
- แบบทดสอบหลังเรียน
- ภาคผนวก -วิธีการเทียบเสียงพยัญชนะภาษาไทยและภาษาอังกฤษ

วิธีการอบรมโดยใช้ชุดการเรียนรู้ภาษาอังกฤษ

- จำนวนผู้เข้าอบรม 20 คน : นร. โรงเรียนท่าหลวงวิทยาคม และสมาชิกชุมชนตำบลจำปา
- ระยะเวลา 30 ชั่วโมง
- ทดสอบก่อนเรียน
- เรียนด้วยวิธี ฝึกปฏิบัติในห้องเรียน และฝึกปฏิบัติในสถานที่จริง
- ทดสอบหลังเรียน
- ทดสอบผลสัมฤทธิ์ทางการเรียน
- สอบถามความพึงพอใจผู้เข้าอบรม

คณะผู้วิจัยร่วมในการจัดทำชุดการเรียนรู้ ภาษาต่างประเทศ(ต่อ)

ภาษาญี่ปุ่น

ไอลดา สราทรทัต

หัวหน้าโครงการภาษาญี่ปุ่น

สุนิย์รัตน์ เนียรเจริญสุข

นักวิจัยร่วม

ประพันธ์ รัตนสมบัติ

นักวิจัยร่วม

สุกัญญา จิระนันตสิน

นักวิจัยร่วม

สำรวจพื้นที่โครงการ



ขั้นตอนการจัดทำชุดการเรียนรู้ภาษาญี่ปุ่น

- ผู้รับการอบรมจำนวน 20 คน ระยะเวลา 30 ชั่วโมง
- ใช้วิธีการสอนเพื่อการสื่อสาร ปฏิบัติจริงที่สถานที่จริง
- เนื้อหาตามร่างหลักสูตร
- ใช้โครงสร้างประโยคไวยากรณ์ขั้นต้นและศัพท์เฉพาะถิ่น
- ใช้ตัวอักษรเทียบเสียงภาษาไทย
- มีการทดสอบ ก่อนและหลังการอบรม การวัดผลสัมฤทธิ์
- ใช้แบบสอบถามความพึงพอใจ

จัดอบรมภาษาต่างประเทศ





กิจกรรมท่องเที่ยวเชิงทดลอง

เวลา	กิจกรรม
08.30	ออกเดินทางจากลพบุรี
12.00	รับประทานอาหารกลางวัน
13.00	ออกเดินทางไปซับจําปา
14.00	พิธีต้อนรับและเข้าชมศูนย์การเรียนรู้ ICSC
15.00	นมัสการหลวงพ่อบุญมี และชมสวนผสมเศรษฐกิจพอเพียง
17.00	เข้าที่พักรีสอร์ตธรรมชาติ นั่งรถชมวิถีชีวิตชุมชน ชมพระอาทิตย์ตกดิน
18.00	เลี้ยงขันโตกและชมการแสดง

กิจกรรมการประเมินโดยอาสาสมัครชาวต่างชาติ

(ต่อ)

เวลา	กิจกรรม
06.00	ตักบาตรตอนเช้า
08.00	รับประทานอาหารเช้า
09.00	นั่งรถศึกษาเมืองโบราณซำปำ
10.00	เดินป่าศึกษาธรรมชาติที่ป่าจำปีสิรินธร
12.00	รับประทานอาหารกลางวัน
13.00	ซื้อของที่ระลึกและออกเดินทางกลับ
15.00	แวะชมเขื่อนป่าสักชลสิทธิ์
17.00	เดินทางถึงลพบุรี

จัดกิจกรรมท่องเที่ยวเชิงทดลอง (วันแรก)





วันที่สอง





สรุปผลการวิจัย

ด้านการจัดอบรมภาษา

- การฝึกปฏิบัติจริงในสถานที่จริงมีผลต่อทัศนคติทางบวกต่อการเรียนภาษา
- ควรฝึกฝนเพิ่มเติม และเพิ่มไวยากรณ์และคำศัพท์เฉพาะถิ่น

ปัญหาที่พบ

- อบรมต่อเนื่องระยะสั้นทำให้ขาดประสบการณ์ในการสื่อสาร

แนวทางแก้ไข

ควรขยายระยะเวลาอบรม และจัดทำเทปฝึกสนทนา

ควรจัดอบรมต่อยอด

สรุปผลการวิจัย(ต่อ)

ด้านแหล่งท่องเที่ยว

- ปรับปรุงสาธารณูปโภคขั้นพื้นฐานเพื่อการท่องเที่ยว
- หาจุดเด่นกิจกรรมการท่องเที่ยวชุมชน
- หาเส้นทางท่องเที่ยวเชื่อมโยงแหล่งท่องเที่ยวใกล้เคียง
- จัดทำแผนระยะสั้นและระยะยาวเพื่อการรองรับการท่องเที่ยว
- ติดตามผลการดำเนินงานอย่างต่อเนื่อง

ข้อเสนอแนะ

1. การมีส่วนร่วมของทุกภาคีเป็นสิ่งสำคัญในการทำวิจัยภาคสนาม

2. แกนนำชุมชนเข้มแข็งและมีวิสัยทัศน์ที่ชัดเจนต่อการจัดการ
ท่องเที่ยว



จำปาสวนชัย

Magnolia sirindhorniae

ขอขอบคุณค่ะ



