

## รู้จักกับฐานข้อมูล TDC



TDC หรือ ThaiLIS Digital Collection เป็นโครงการหนึ่งของ ThaiLIS มีเป้าหมายเพื่อให้บริการสืบค้นฐานข้อมูลเอกสารฉบับเต็มซึ่งเป็นเอกสารฉบับเต็มของวิทยานิพนธ์ รายงานการวิจัยของอาจารย์รวบรวมจากมหาวิทยาลัยต่าง ๆ

ทั่วประเทศ เพื่อประโยชน์ในการใช้ทรัพยากรร่วมกัน อย่างมีประสิทธิภาพในการเข้าใช้บริการนั้นจะต้องเข้าใช้งานจากคอมพิวเตอร์ ภายในห้องสมุดสมาชิก ดูรายละเอียดห้องสมุดสมาชิก ได้จากทางเลือกมหาวิทยาลัย/สถาบัน

## เข้าสู่ฐานข้อมูล TDC

1. เข้าสู่เว็บไซต์ของสำนักวิทยบริการฯ

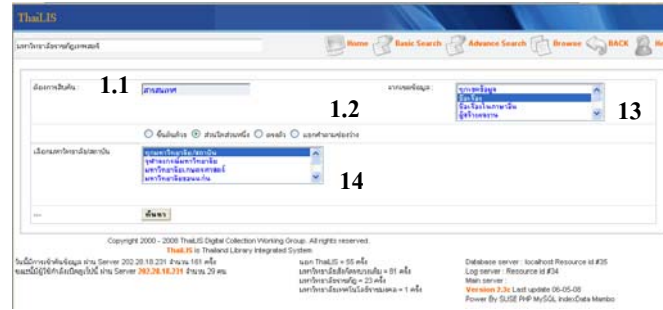
<http://library.tru.ac.th> เลือก ฐานข้อมูลออนไลน์ TDC

2. หรือเข้าสู่เว็บไซต์ <http://tdc.thailis.or.th/tdc/basic.php>



## การสืบค้นฐานข้อมูล TDC

### 1. Basic Search ค้นหาแบบง่าย เป็นการสืบค้นเอกสารขั้นต้น โดย



1.1 ระบุคำที่ต้องการสืบค้น โดยการพิมพ์คำที่ต้องการสืบค้นลงในช่องว่าง สามารถเลือกลักษณะของคำค้นและลำดับการเรียงผลการสืบค้น ได้

1.2 เลือก ชนิดของคำสืบค้น ได้แก่ ขึ้นต้นด้วย, ส่วนใดส่วนหนึ่ง, ตรงตัว, แยกคำตามช่องว่าง

1.3 เลือกขอบเขตข้อมูล ได้แก่ ชื่อเรื่อง, ชื่อเรื่องในภาษาอื่น, ผู้สร้างผลงาน, หัวเรื่องทั่วไป, หัวเรื่องควบคุม, สารบัญ, สรุป, หมายเหตุ, รายละเอียด, ผู้ร่วมสร้างสรรค์ผลงาน ฯลฯ หรือเลือกทุกเขตข้อมูล

1.4 เลือกมหาวิทยาลัย/สถาบัน ที่ต้องการสืบค้น

### ตัวอย่างผลการสืบค้น

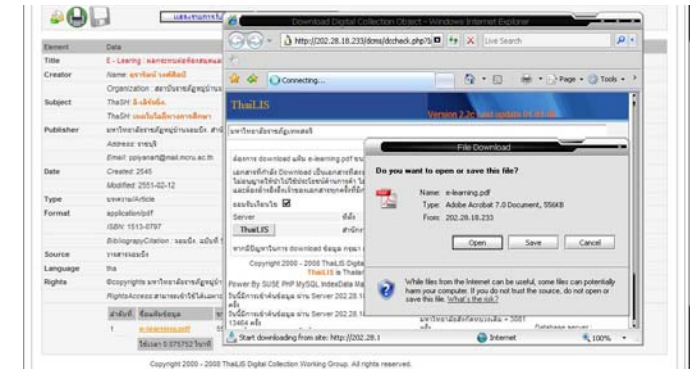
- พิมพ์คำค้นและคลิกค้นหา



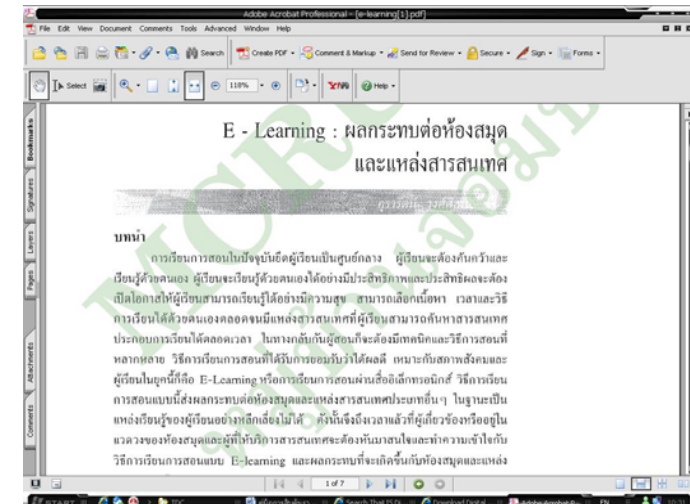
## - ผลลัพธ์การสืบค้น



- เลือกชื่อเรื่องที่ต้องการทราบรายละเอียด
- เลือกไฟล์เนื้อหาที่ต้องการเป็นรูปแบบ pdf
- คลิกกรอบยอมรับเงื่อนไขการดาวน์โหลดเอกสาร และคลิก ThaiLIS สามารถเลือก Open, Save, และ E-Mail ได้ตามต้องการ



- เมื่อเลือก Open ได้ผลลัพธ์เป็นไฟล์ pdf



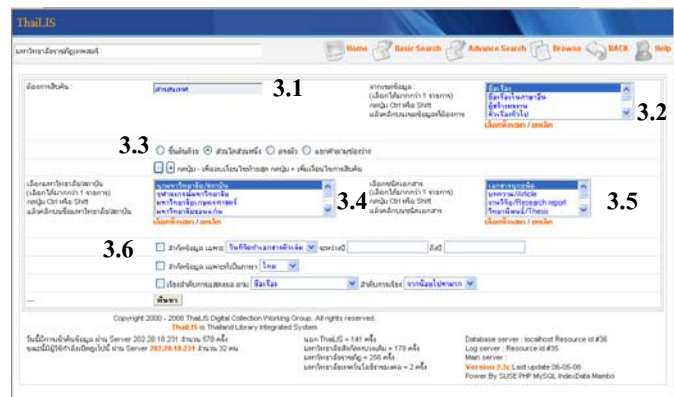
## 2. Browse Search เป็นการสืบค้นแบบแสดงรายการ

2.1 เลือก Browse

2.2 เลือกรายการที่ต้องการสืบค้นแยกตามลำดับอักษร ได้แก่ รายการหัวเรื่อง, รายการชื่อเรื่อง, รายการผู้สร้างสรรค์ผลงาน, รายการผู้ร่วมสร้างสรรค์ผลงาน หรือรายการตามเงื่อนไข

2.3 เลือกลำดับอักษรเพื่อแสดงรายการ เรียงตามลำดับอักษรที่ถูกจัดกลุ่มไว้ตามหัวข้อ เช่น เรียงจาก ก-ฮ, A-Z

3. Advanced Search เป็นการค้นหาโดยระบุเงื่อนไขต่างๆ ได้มากขึ้น เหมาะสำหรับผู้ที่มิข้อมูลของสารสนเทศในการสืบค้น ผู้ใช้สามารถจำกัดหรือขยายขอบเขตของการสืบค้น เพื่อให้ได้ผลลัพธ์ที่ครอบคลุมตรงกับความต้องการมากขึ้น



3.1 ระบุคำที่ต้องการสืบค้นลงในช่องว่าง

3.2 เลือกเขตข้อมูล (เลือกได้มากกว่า 1 รายการ)

กดปุ่ม Ctrl หรือ Shift แล้วคลิกบนเขตข้อมูลที่ต้องการ

3.3 เลือก ชนิดของคำสืบค้น ได้แก่ ขึ้นต้นด้วย, ส่วนใดส่วนหนึ่ง, ตรงตัว, แยกคำตามช่องว่าง

3.4 เลือกมหาวิทยาลัย/สถาบัน ที่ต้องการสืบค้น

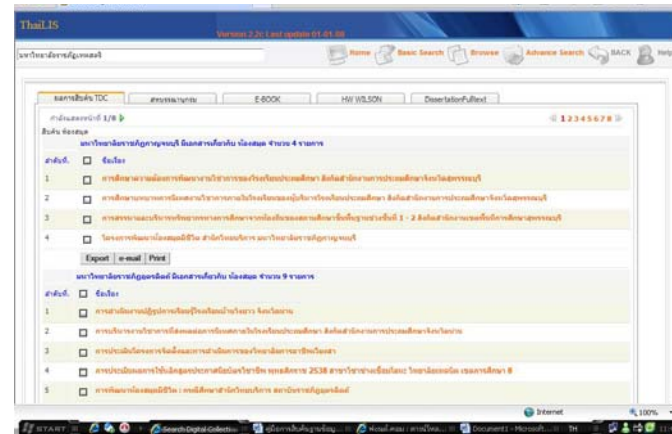
3.5 เลือกชนิดเอกสาร ได้แก่ บทความ, งานวิจัย, วิทยานิพนธ์, รูปภาพ, เอกสารจดหมายเหตุ, หนังสือหายาก

3.6 คลิกเครื่องหมายถูก เพื่อเลือกการจำกัดข้อมูล และการเรียงลำดับการแสดงผล

### ตัวอย่างการสืบค้น



- คลิกเลือกฐานข้อมูลเพื่อดูผลการสืบค้น



# คู่มือการใช้ฐานข้อมูล TDC



<http://tdc.thailis.or.th/tdc/basic.php>



สำนักวิทยบริการและเทคโนโลยีสารสนเทศ

มหาวิทยาลัยราชภัฏเทพสตรี อ.นารายณ์มหาราช

ต.ทะเลชุบศร อ.เมือง จ.ลพบุรี 15000

Tel: 0 3641 2783, 0 3642 2194 Fax: 0 3642 2194 - 102